

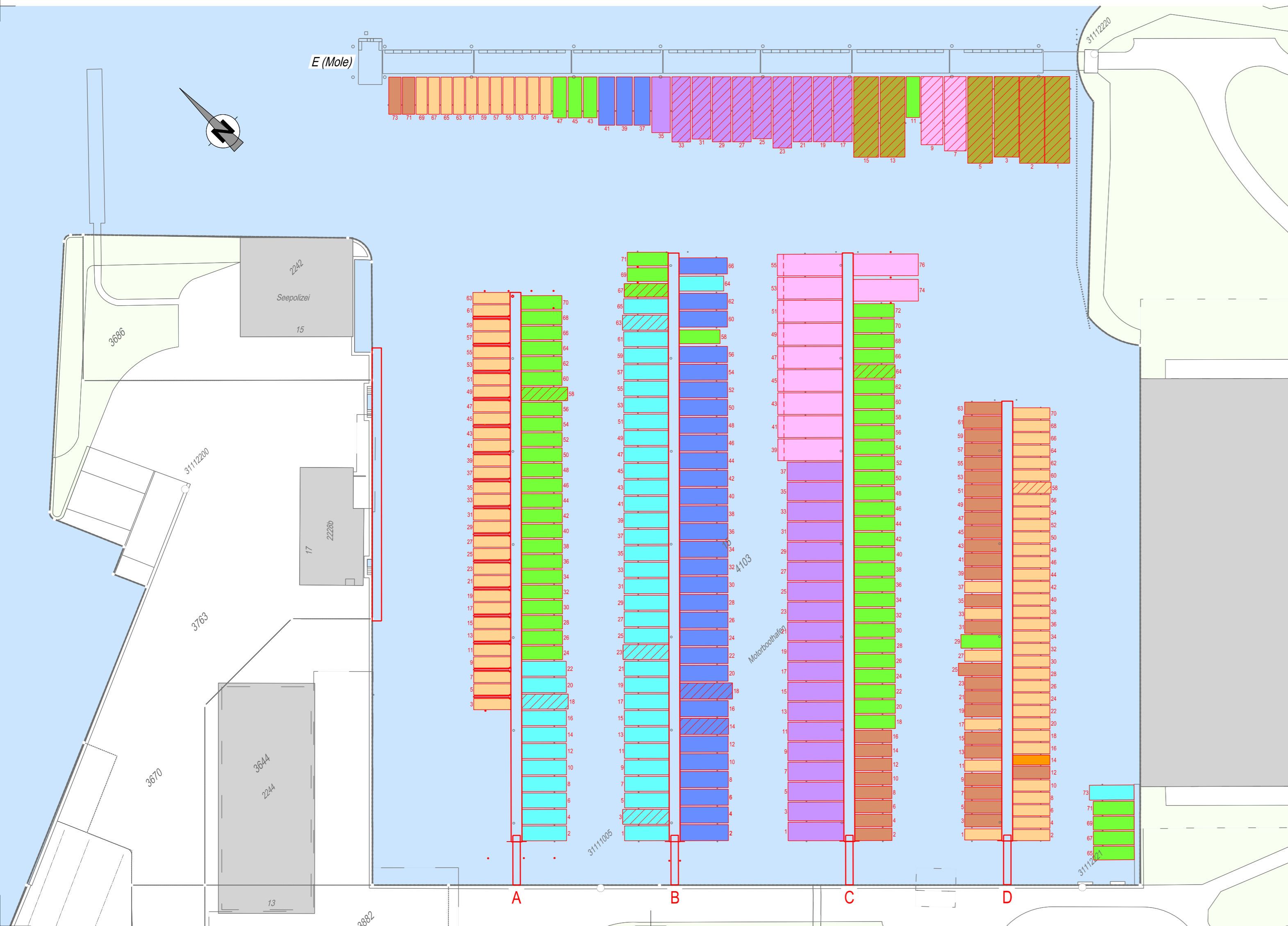
# Legende

## Platzeinteilung

Kategorie	Breite	Länge	Anzahl	Kategorie	Breite	Länge	Anzahl
B1660	1.60m	bis 6.00m	1 Stk.	B2678	2.60m	bis 7.80m	32 Stk.
B1860	1.80m	bis 6.00m	80 Stk.	B2699	2.60m	über 7.80m	2 Stk.
B1899	1.80m	über 6.00m	1 Stk.	B3090	3.00m	bis 9.00m	20 Stk.
B2060	2.00m	bis 6.00m	34 Stk.	B3099	3.00m	über 9.00m	9 Stk.
B2099	2.00m	über 6.00m	2 Stk.	B3510	3.50m	bis 10.50m	11 Stk.
B2266	2.20m	bis 6.60m	62 Stk.	B3599	3.50m	über 10.50m	2 Stk.
B2299	2.20m	über 6.60m	3 Stk.	B4099	4.00m	über 12.00m	6 Stk.
B2472	2.40m	bis 7.20m	42 Stk.				
B2499	2.40m	über 7.20m	4 Stk.				

## Platzanzahl pro Steg

Steg	Anzahl Plätze
A	66 Stk.
B	69 Stk.
C	66 Stk.
D	72 Stk.
E	38 Stk.



**Basler & Hofmann**  
 Basler & Hofmann Innerschweiz AG  
 Ingenieure, Planer und Berater  
 Landenbergstrasse 34, CH-6002 Luzern  
 Postfach 3667, T +41 41 368 46 46  
 www.baslerhofmann.ch

---

**Sanierung Motorboothafen Alpenquai  
 Luzern  
 Pläne Ausgeführtes Bauwerk**

---

**Platznummerierung**  
 Situation 1:500

Änd.	Datum	Gez.	Gepr.
-	08.03.2019	SUR	JBU
A	-	-	-
B	-	-	-
C	-	-	-

---

Plan Nr.: **2764-53100**      Format 45 / 63      Plotdatum 08.03.2019