

Detail Bootsplatz 1:100

BOOTSPLATZGRÖSSEN:

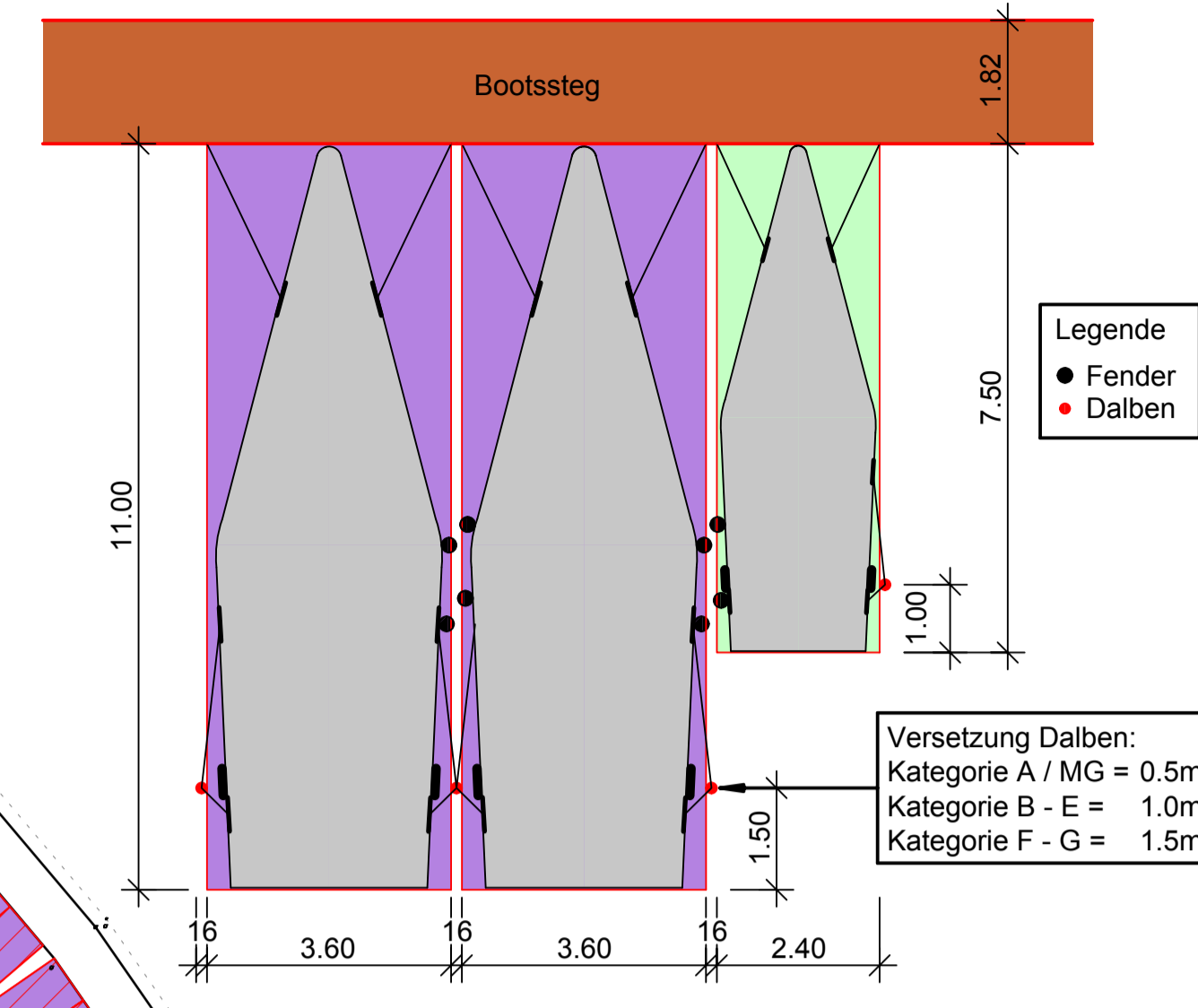
Darstellung	Bootsplatz Kategorie	Bootsplatzbreite inkl. Dalben (m)	Bootsplatzbreite exkl. Dalben (m)	Bootsplatzlänge (m)
	A / MG	1.94	1.80	6.50
	B	2.56	2.40	7.50
	C	2.76	2.60	8.00
	C+	2.76	2.60	9.00
	D	3.16	3.00	9.00
	D+	3.16	3.00	10.00
	D++	3.16	3.00	11.00
	E	3.46	3.30	10.00
	F	3.76	3.60	11.00
	F+	3.76	3.60	12.00
	G	4.16	4.00	12.00
	G+	4.16	4.00	13.00

BOOTSPLATZEINTEILUNG:

	MG	B	C	C+	D	D+	D++	E	F	F+	G	G+	Total
Steg F	11	9	22	0	0	0	7	0	0	0	0	0	49
Steg G	18	12	18	39	0	15	0	0	0	0	2	6	110
Steg H	22	14	15	38	44	0	0	0	0	0	0	0	133
Steg I	18	18	8	18	65	17	0	0	0	0	0	0	144
Steg K	20	32	10	0	0	48	0	46	0	0	0	0	156
Mole M	0	6	0	0	0	0	0	0	43	8	9	0	66
Total	89	91	73	95	109	80	7	46	43	8	11	6	658

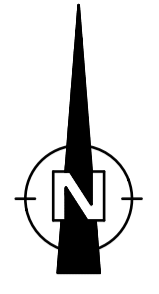
LEGENDE:

Darstellung:	Bezeichnung:	Bemerkung:
	Neue Hafenanlage	Schwimmstege
	Neue Brücken	



Versetzung Dalben:
 Kategorie A / MG = 0.5m
 Kategorie B - E = 1.0m
 Kategorie F - G = 1.5m

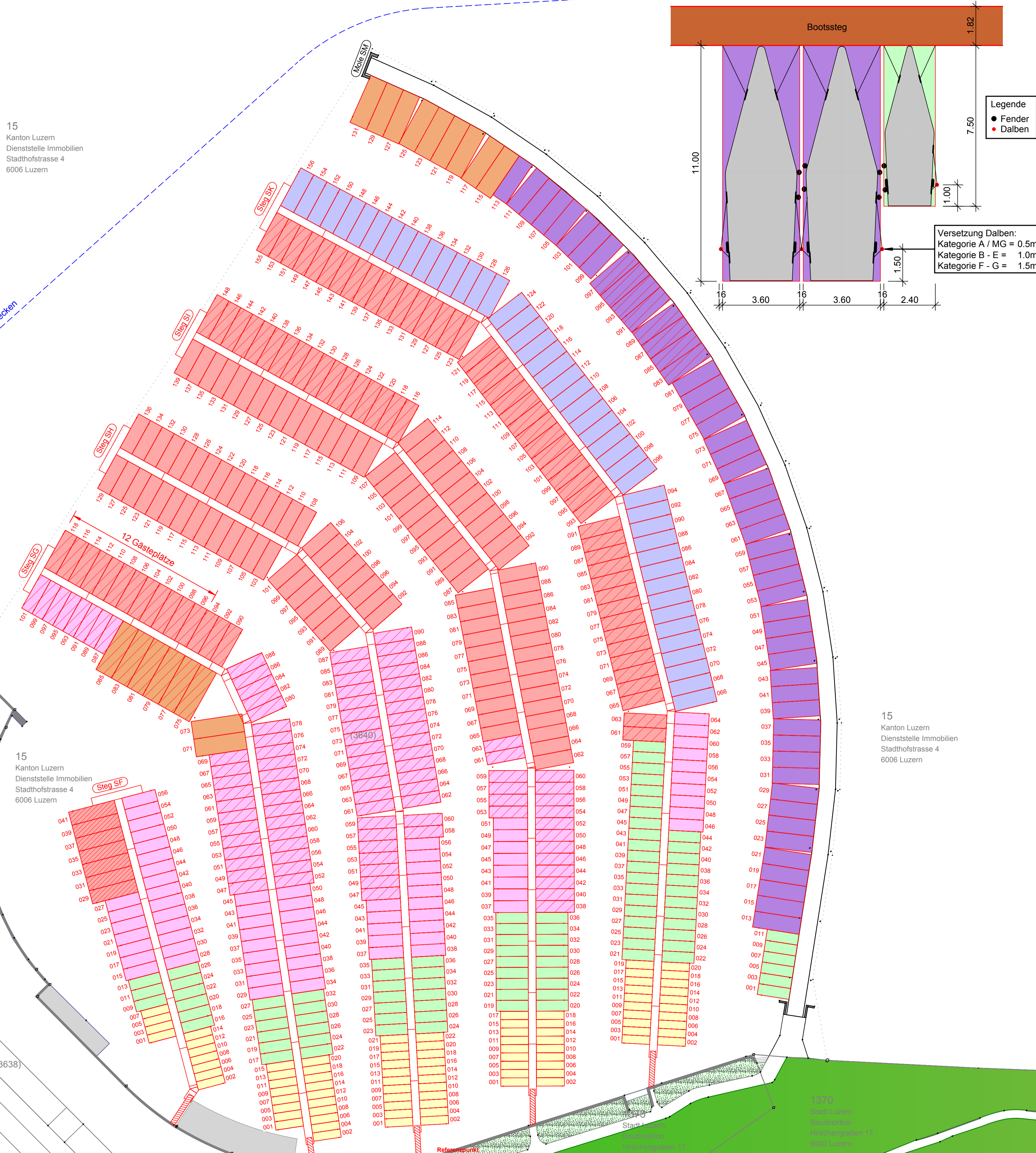
Legende
 ● Fender
 ● Dalben



15
 Kanton Luzern
 Dienststelle Immobilien
 Stadthofstrasse 4
 6006 Luzern

15
 Kanton Luzern
 Dienststelle Immobilien
 Stadthofstrasse 4
 6006 Luzern

15
 Kanton Luzern
 Dienststelle Immobilien
 Stadthofstrasse 4
 6006 Luzern



12 Gästeplätze

3667
 Stadt Luzern
 Baudirektion
 Hirschengraben 17
 3000 Luzern

Objekt : Sanierung Segelhafen Tribschenhorn, Luzern

Bauherr : Bootshafen AG Luzern, Alpenquai 17, 6005 Luzern

Planverfasser : Basler & Hofmann, Landenbergstrasse 34, 6002 Luzern

Ausführungsprojekt			
IND.	DATUM	GEZ.	GEP.
	02.09.2015	DST	JBU
Situation 1 : 500			
Plan Kategorien und Platznummerierung			
MASSTAB		FORMAT	
1:500		60/84	

Basler & Hofmann
 Basler & Hofmann Innerschweiz AG
 Ingenieure, Planer und Berater
 Landenbergstrasse 34, Postfach 3907, CH-6002 Luzern
 T +41 41 368 46 46, F +41 41 368 46 81, www.baslerhofmann.ch

PLAN NR.
2201-5012
 IND.